

舗装面の隙間上に貼って、舗装の割れを防ぐ

【歩道隙間防草シート】



● 用途

目地や割れ目に生える雑草を抑えるシート

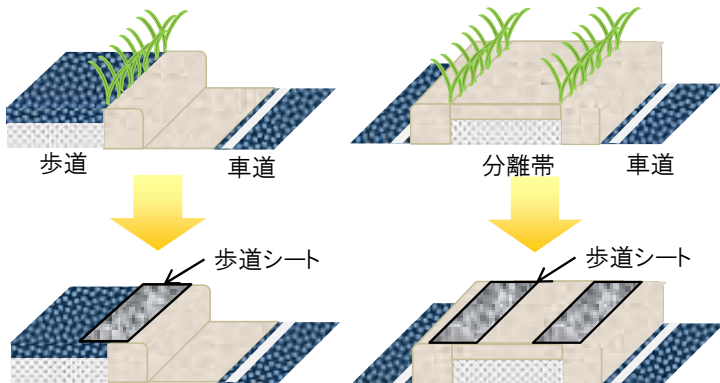
● 寸法・色

幅 20cm または 10cm × 長 10m ・濃灰色



- ① 歩道隙間防草シート
- ② 耐候接着剤
- ③ 接着剤

● 使用例

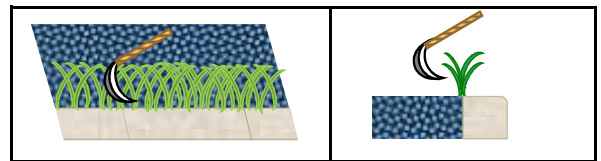


● 使用上の注意

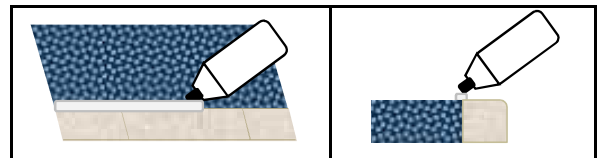
乗り入れ部や車道では、剥がれる恐れがあります

● 作業手順

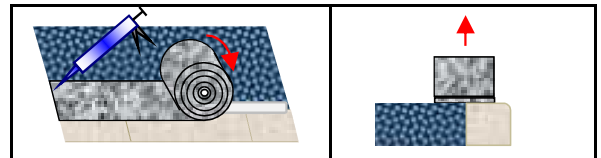
① 草刈り・清掃



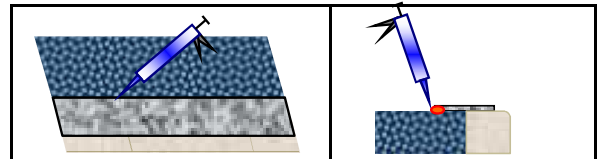
② 耐候接着剤を出す



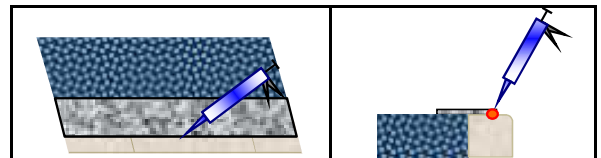
③ シートを置き、広げて貼る



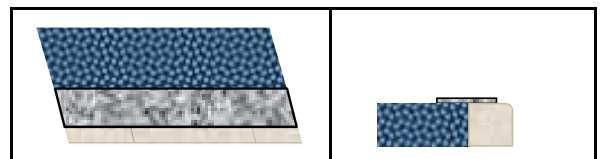
④ 片隅に接着剤を塗り貼る



⑤ もう一方にも接着剤を塗り貼る



⑥ 完成



商品に関するお問い合わせ ご注文は

TEL 053-433-5211 FAX 053-433-5212 E-mail main@takene.co.jp

〒431-3114 静岡県浜松市東区積志町255 ホームページ

タケネ 検索